

# Nathalie MOEYERSOMS

Nathalie est née à Berchem-Sainte-Agathe (B) le 28 septembre 1967.

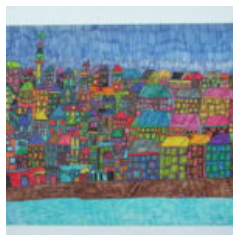
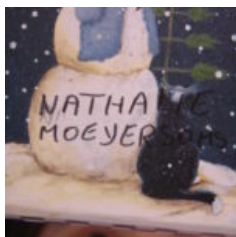
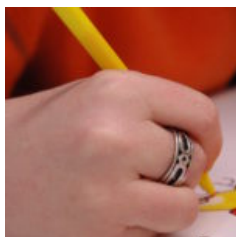
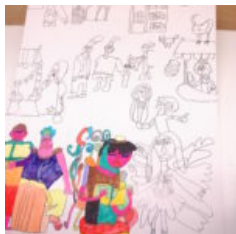
Elle s'adonne au dessin « à temps partiel » puisque Nathalie ne travaille à l'atelier que deux jours par semaine. Son univers artistique, très architectural, se décline dans des teintes très vives de gouaches ou de feutres. La représentation de personnages issus de son entourage lui sert de support à la communication, Nathalie aimant commenter largement ses œuvres. Ses dessins et ses sculptures se composent pour la plupart de familles, de maisons et de villes très colorées. Elle s'inspire de sujets variés, souvent d'actualité, tirant leur source de nombreux événements liés aux médias qu'elle découvre à la télévision.

## EXPOSITIONS

- Exposition à la Galerie Yolanda en Californie (USA) – 1992
- Participation à « Aqua'Art », exposition itinérante en péniche de différents artistes européens (B) – 1993
- Participation à l'exposition « Art en Marge » au Botanique à Bruxelles (B) – 1997
- Exposition de sculptures et de peintures sur le thème des anges organisée par Inuti Europe dans le cadre de « Stockholm capitale culturelle » (SWE) – 1998
- Exposition « Les Indiens » au Musée d'Art différencié de Liège, dans le cadre des 20 ans du CREAHM (Créativité et Handicap Mental) (B) – 1999
- « Autour de Philippe et Mathilde », à la Salle Saint Georges à Mons (B) – 2000
- Stage et exposition entre Houffalize et le Musée d'Art Différencié sur le thème des elfes, nutons et autres personnages magiques (B) – 2002

- Exposition collective dans les locaux de l'AWIPH à Charleroi (B) – 2003
- « Art Brut Art Singulier » à Sivry-Rance (B) – 2003
- Réalisation collective de fresques réalisées sur le thème du Grand Nord à la Ferme du Prince à Erbisoeul (B) – 2004
- Exposition « Droit à la différence » à la Maison de la Laïcité de Soignies (B) – 2004
- Exposition/Vente aux enchères chez AXA Bruxelles avec Axa Atout Cœur (B) – 2005
- Exposition à la maison de repos Le Manoir du Ménil à Péruwelz (B) – 2006
- Smaak : exposition collective chez VormingPlus à Grammont dans le cadre de la semaine du goût en Flandre (B) – 2006
- Exposition en collaboration avec l'asbl La Marjolaine « Week-end Art » sur le thème de l'Afrique (B) – 2007
- Exposition à La Ferme de Widewance (Ville sur Haine) dans le cadre d'un souper organisé par l'asbl « Les enfants de la différence » de Soignies (B) – 2008
- Exposition lors des festivités liées aux 20 ans du Centre d'Habitat « Les Peupliers » de Vieux Condé (F) – 2008
- Exposition au Festival International du Film d'Amour de Mons (B) – 2008
- Exposition Special Olympics Belgium à Waasmunster (B) – 2009
- Chemins de Traverse à La Louvière (B) – 2009
- Hof Ter Wilgen à Viane (B) – 2010
- « Autre Reg'art » à la Fondation Folon du Château de la Hulpe (B) – 2012
- Exposition au 50<sup>ème</sup> anniversaire du Centre Reine Fabiola (B) – 2013
- « Trois ateliers s'emmêlent », expo regroupant des œuvres des ateliers de *Campagn'Art* – Neufvilles (B) – 2016

- « Collectif », exposition lors du DiF'Festival au Centre Reine Fabiola de Neufvilles (B) -2017



OLYMPUS  
DIGITAL  
CAMERA

